

Comentário do Gestor

No final de Janeiro, notícias relacionadas com a suspensão das exportações de carne para a União Européia derrubaram fortemente os preços futuros da arroba do boi gordo. Como tínhamos uma grande posição comprada em contratos futuros para o 2.o semestre de 2008, nossa rentabilidade foi bastante prejudicada naquele mês. Durante esse movimento de "pânico", mantivemos as nossas posições, já que não acreditávamos que isso pudesse trazer impactos significativos no mercado físico, como de fato ocorreu. Com a estabilidade dos preços no mercado físico ao longo do mês de Fevereiro, os preços futuros subiram e recuperamos o prejuízo do mês anterior. Ainda, os estoques de grãos continuaram em níveis muito baixos em todo o mundo, fazendo com que os preços seguissem em alta, beneficiando nossas posições de soja e milho. Nos ativos financeiros, continuamos convictos na queda do dólar e manutenção da taxa Selic ao longo de todo o ano de 2008. Já nas nossas posições em bolsa de valores, no final do mês de Fevereiro reduzimos a nossa exposição, aumentando para 100% o hedge da nossa carteira de ações, com contratos futuros. Em suma, a recuperação do preço do boi gordo somada ao bom desempenho obtido em todos os mercados que atuamos nesse mês de Fevereiro explicam a excepcional rentabilidade apresentada.

Rentabilidades

	Fev/08	2008	12m	2007	2006	Sharpe*	Vol**
Sparta Cíclico FIM	61,80%	16,77%	302,1%	244,9%	47,6%	2,86	43,3%
CDI	0,80%	0,92%	10,7%	11,9%	15,0%		
Ibovespa	6,72%	-0,62%	44,6%	43,6%	32,9%		
Dólar	-4,37%	-4,97%	-20,5%	-17,2%	-8,7%		

* Índice de Sharpe em 12 meses
 ** Volatilidade Diária Anualizada em 12 meses

Dados do Fundo

Categoria ANBID: Multimercado com Renda Variável com Alavancagem

Aplicação Inicial Mínima: R\$ 5.000

Saldo/Movimentação Mínima: R\$ 1.000

Aplicação: Cotização em D+1

Resgates: Cotização em D+1, liquidação em D+4 *

Taxa de Administração: 4% a.a. **

Taxa de Performance: 20% do que exceder o CDI, semestral

Imposto de Renda: exclusivamente no resgate, alíquota de 15%

Administrador e Distribuidor: Mellon Serviços Financeiros S/A

Custodiante: Bradesco

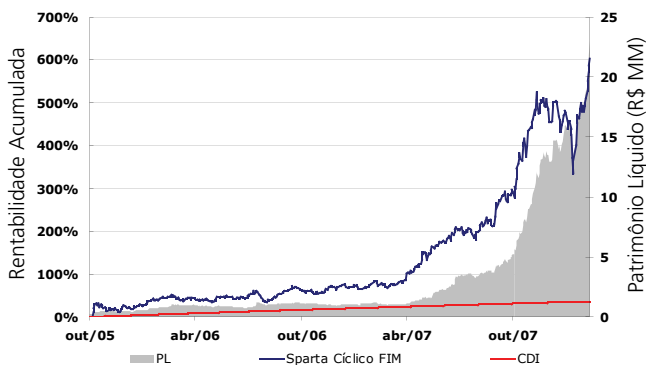
Auditoria: KPMG

PL médio dos últimos 12 meses: R\$ 7.257.119

PL atual: R\$ 22.970.424

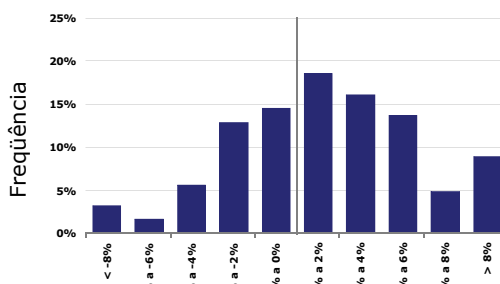
Data de Início: 19/out/2005

Evolução da Cota e Patrimônio

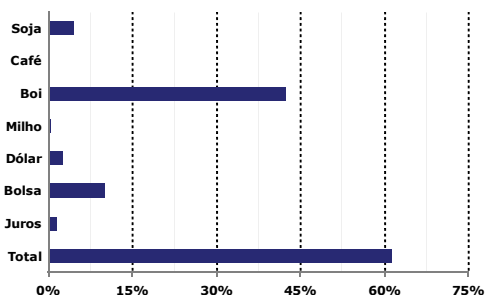


Distribuição dos Retornos Semanais

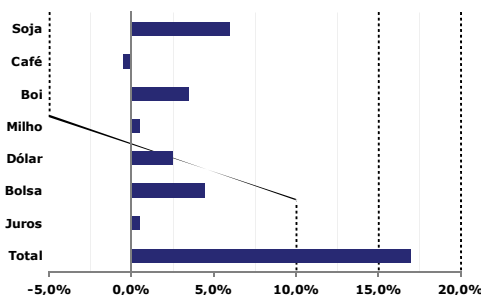
Desde 19/out/2005



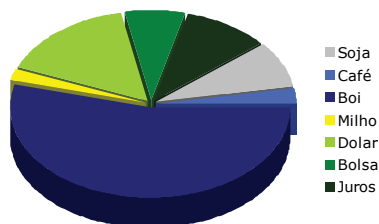
Desempenho por Mercado no Mês



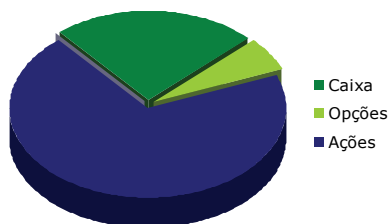
Desempenho por Mercado no Ano



Alocação de Risco



Patrimônio



Fone: (11) 3845-5088 – www.spartafundos.com.br