

Comentário do Gestor

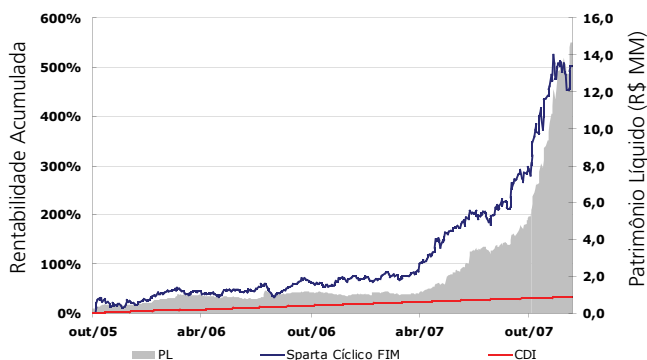
Nesse mês o Sparta Cíclico teve um resultado positivo nos mercados de commodities agrícolas. O destaque ficou com a soja, que continua numa tendência de alta no mundo todo e está em preços recordes históricos. Nos mercados financeiros, nossas posições no mercado de juros sofreram com o aumento da expectativa de alta da Selic. Além disso, montamos posições pessimistas para bolsa e dólar, pois acreditamos que as bolsas do mundo todo podem sofrer com o desaquecimento da economia americana.

Rentabilidades

	Dez/07	2007	12m	2006	Sharpe*	Vol**
Sparta Cíclico FIM	-0,85%	244,9%	244,9%	47,6%	3,16	36,6%
CDI	0,84%	11,8%	11,8%	15,0%		
Ibovespa	1,40%	43,6%	43,6%	32,9%		
Dólar	-1,07%	-17,2%	-17,2%	-8,7%		

* Índice de Sharpe em 12 meses
** Volatilidade Diária Anualizada em 12 meses

Evolução da Cota e Patrimônio



Dados do Fundo

Categoria ANBID: Multimercado com Renda Variável com Alavancagem

Aplicação Inicial Mínima: R\$ 5.000

Saldo/Movimentação Mínima: R\$ 1.000

Aplicação: Cotização em D+1

Resgates: Cotização em D+1, liquidação em D+4 *

Taxa de Administração: 4% a.a. **

Taxa de Performance: 20% do que exceder o CDI, semestral

Imposto de Renda: exclusivamente no resgate, alíquota de 15%

Administrador e Distribuidor: Mellon Serviços Financeiros S/A

Custodiante: Bradesco

Auditoria: KPMG

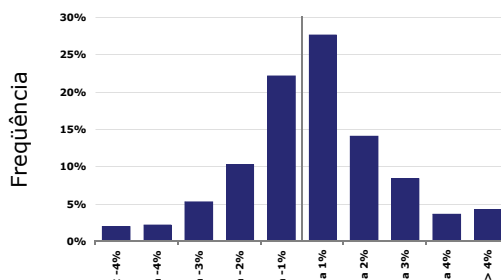
PL médio dos últimos 12 meses: R\$ 3.844.011

PL atual: R\$ 14.678.456

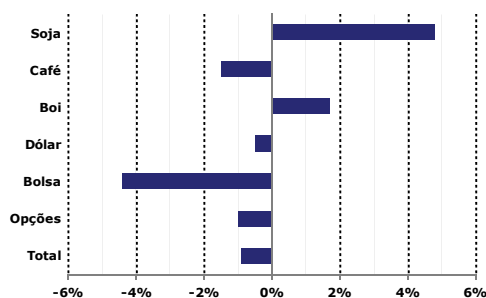
Data de Início: 19/out/2005

Distribuição dos Retornos Diários

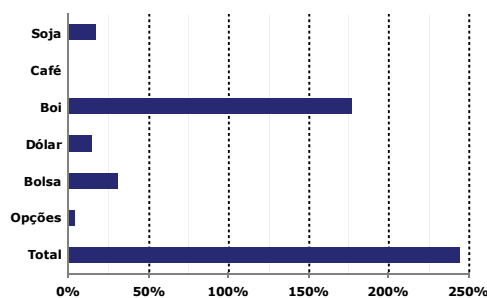
Desde 19/out/2005



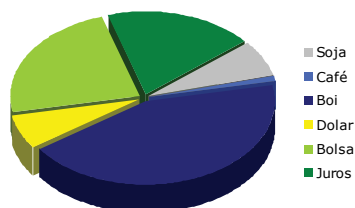
Desempenho por Mercado no Mês



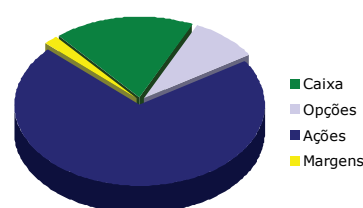
Desempenho por Mercado no Ano



Alocação de Risco



Patrimônio



Fone: (11) 3845-5088 – www.spartafundos.com.br