

Comentário do Gestor

O preço da arroba do boi gordo continua firme, com oferta muito reduzida, confirmando nossas previsões e garantindo um excelente resultado nesse mercado. Nos demais mercados, o mês de março foi marcado por um aumento da volatilidade, o que proporcionou diversas oportunidades para as operações anti-cíclicas. Nos mercados agrícolas, os movimentos foram de maior amplitude, com direção bem definida, porém acompanhados de bastante volatilidade. Esse foi o caso do café, por exemplo. Nos ativos financeiros, esses movimentos também foram observados, notadamente no dólar e na bolsa. Recomendamos a leitura da Opinião do Gestor para o 2.o trimestre, já disponível em nosso site, para melhor entendimento dos fundamentos das nossas posições.

Rentabilidades

	Mar/08	2008	12m	2007	2006	Sharpe*	Vol**
Sparta Anti-Cíclico FIM	11,24%	16,31%	202,2%	155,9%	28,4%	3,48	50,3%
CDI	0,84%	2,58%	11,3%	11,9%	15,0%		
Ibovespa	-3,97%	-4,57%	33,1%	43,6%	32,9%		
Dólar	3,91%	-1,25%	-14,7%	-17,2%	-8,7%		

* Índice de Sharpe, em 12 meses
** Volatilidade Diária Anualizada, em 12 meses

Dados do Fundo

Categoria ANBID: Multimercado com Renda Variável com Alavancagem

Aplicação Inicial Mínima: R\$ 5.000

Saldo/Movimentação Mínima: R\$ 1.000

Aplicação: Cotização em D+1

Resgates: Cotização em D+1, liquidação em D+4¹

Taxa de Administração: 4% a.a.²

Taxa de Performance: 20% do que exceder o CDI, semestral

Imposto de Renda: exclusivamente no resgate, alíquota de 15%

Administrador e Distribuidor: Mellon Serviços Financeiros S/A

Custodiante: Bradesco

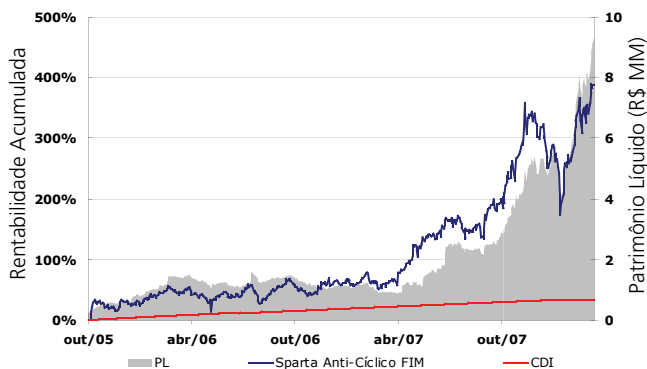
Auditoria: KPMG

PL médio dos últimos 12 meses: R\$ 3.548.223

PL atual: R\$ 9.327.488

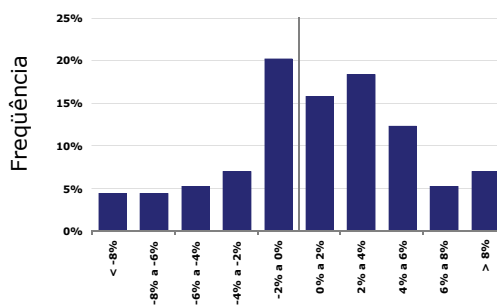
Data de Início: 19/out/2005

Evolução da Cota e Patrimônio

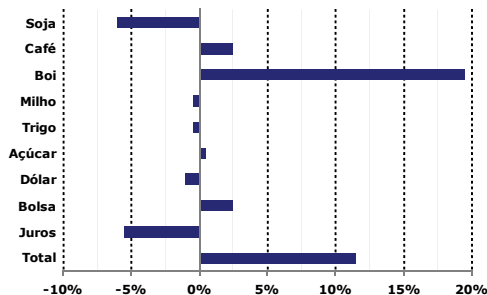


Distribuição dos Retornos Semanais

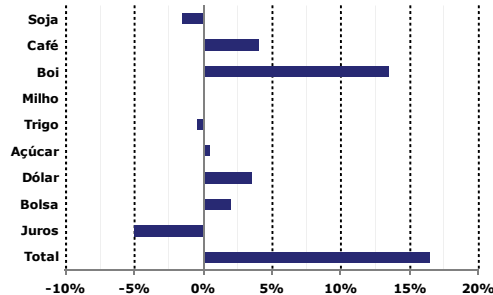
Desde 19/out/2005



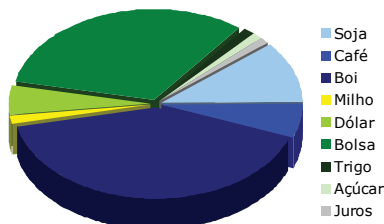
Desempenho por Mercado no Mês



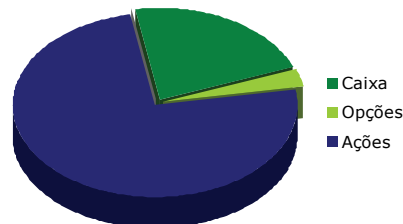
Desempenho por Mercado no Ano



Alocação de Risco



Patrimônio



Fone: (11) 3845-5088 – www.spartafundos.com.br