

Comentário do Gestor

Nesse mês o Sparta Anti-Cíclico não teve resultados significativos em nenhum mercado de commodities agrícolas. Já nos mercados financeiros, nossas posições no mercado de juros sofreram com o aumento da expectativa de alta da Selic. Além disso, montamos posições pessimistas para bolsa e dólar, pois acreditamos que as bolsas do mundo todo podem sofrer com desaquecimento da economia americana.

Rentabilidades

	Dez/07	2007	12m	2006	Sharpe*	Vol**
Sparta Anti-Cíclico FIM	-5,80%	155,9%	155,9%	28,4%	2,08	41,8%
CDI	0,84%	11,8%	11,8%	15,0%		
Ibovespa	1,40%	43,6%	43,6%	32,9%		
Dólar	-1,07%	-17,2%	-17,2%	-8,7%		

* Índice de Sharpe em 12 meses
** Volatilidade Diária Anualizada em 12 meses

Dados do Fundo

Categoria ANBID: Multimercado com Renda Variável com Alavancagem

Aplicação Inicial Mínima: R\$ 5.000

Saldo/Movimentação Mínima: R\$ 1.000

Aplicação: Cotização em D+1

Resgates: Cotização em D+1, liquidação em D+4 *

Taxa de Administração: 4% a.a. **

Taxa de Performance: 20% do que exceder o CDI, semestral

Imposto de Renda: exclusivamente no resgate, alíquota de 15%

Administrador e Distribuidor: Mellon Serviços Financeiros S/A

Custodiante: Bradesco

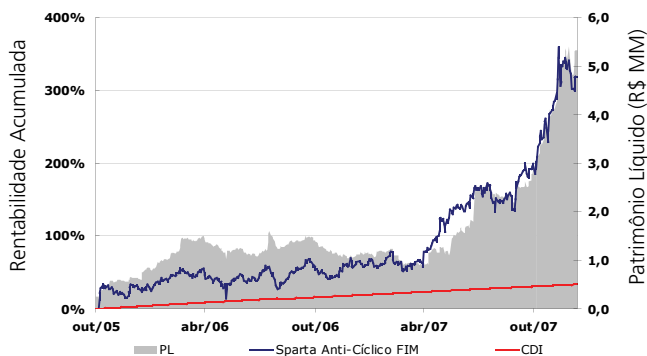
Auditoria: KPMG

PL médio dos últimos 12 meses: R\$ 2.156.246

PL atual: R\$ 5.324.034

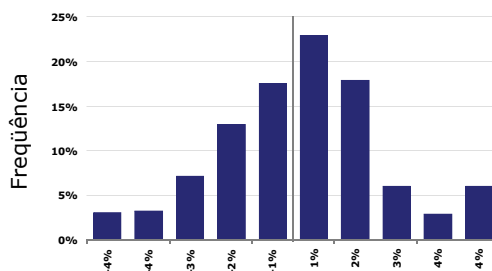
Data de Início: 19/out/2005

Evolução da Cota e Patrimônio

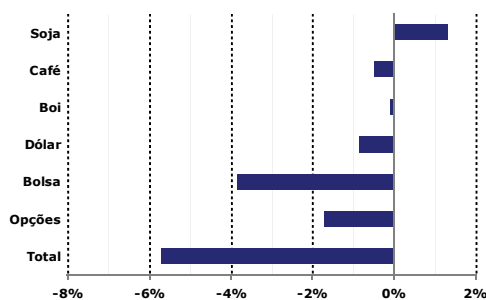


Distribuição dos Retornos Diários

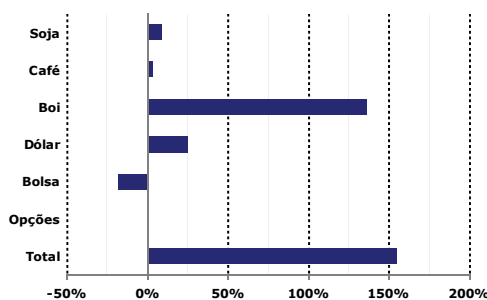
Desde 19/out/2005



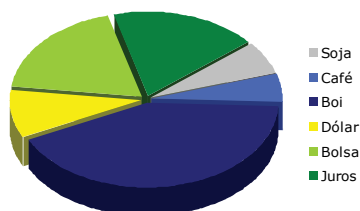
Desempenho por Mercado no Mês



Desempenho por Mercado no Ano

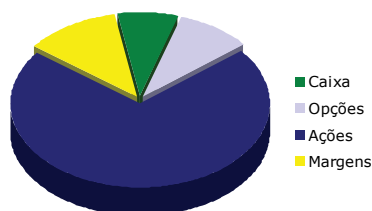


Alocação de Risco



Soja
Café
Boi
Dólar
Bolsa
Juros

Patrimônio



Caixa
Opções
Ações
Margens

Fone: (11) 3845-5088 – www.spartafundos.com.br