

Comentário do Gestor

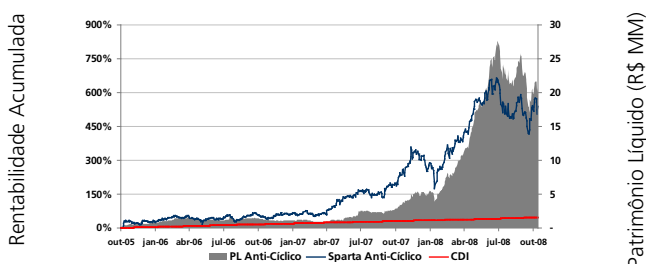
O mês de Outubro foi uma excelente oportunidade para mostrar os benefícios que uma gestão ativa e flexível pode trazer para o retorno de um fundo. Neste mês, marcado pela queda de 25% do Ibovespa, o Sparta Anti-Cíclico apresentou valorização de 8,3%. Apesar da acentuada queda da bolsa nos últimos meses, o fundo se beneficiou desse movimento, acumulando no ano +15% de ganhos apenas em bolsa. A alta do dólar também continuou favorecendo nossas posições. A queda acentuada do preço do barril de petróleo também trouxe bons ganhos para o fundo. Esses ganhos compensaram os prejuízos nas posições compradas de grãos que o fundo tinha até o meio do mês. Nas *soft commodities* (açúcar e café), seguimos vendidos, esperando por patamares de equilíbrio abaixo dos preços atuais. No boi gordo, a oferta pontual de gado derrubou as cotações no final do mês conforme nossas expectativas, e o ciclo de alta deve ser retomado. Nos juros, seguimos confortavelmente vendidos, pois acreditamos que no médio prazo os juros não conseguirão se sustentar nos níveis atuais. Continuamos mantendo a carteira altamente líquida, o que se mostra ainda mais importante em momentos de tensão dos mercados.

Rentabilidades

	Out/08	12m	24m	36m	2008	2007	2006	Início	Sharpe*	Vol**
Sparta Anti-Cíclico FIM	8,3%	85%	322%	378%	53%	156%	28%	539%	1,2	53%
Ibovespa	-24,8%	-43%	-5%	23%	-42%	44%	33%	27%	-1,2	48%
Dólar	10,5%	21%	-1%	-6%	19%	-17%	-9%	-6%	0,4	25%
CDI	1,2%	12%	26%	46%	10%	12%	15%	46%		

* Índice de Sharpe em 12 meses
** Volatilidade Diária Anualizada em 12 meses

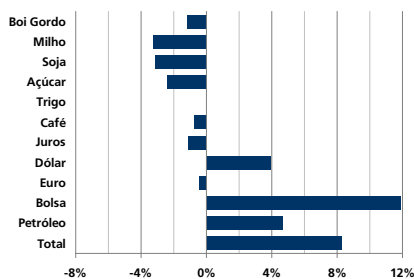
Evolução da Cota e Patrimônio



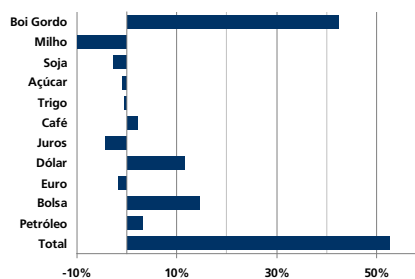
Dados do Fundo

Categoria ANBID: Multimercado com Renda Variável com Alavancagem
Imposto de Renda: exclusivamente no resgate, alíquota de 15%
Aplicação Inicial Mínima: R\$ 10.000
Administrador: BNY Mellon SF DTMV S/A
Movimentação Mínima: R\$ 5.000
Custodiante: Bradesco
Saldo Mínimo de Permanência: R\$ 10.000
Auditoria: KPMG
Aplicação: Cotização em D+1
PL médio dos últimos 12 meses: R\$ 14.552.695
Resgates: Cotização em D+1, liquidação em D+4¹
PL atual: R\$ 20.665.634
Taxa de Administração: 4% a.a.²
Data de Início: 19/out/2005
Taxa de Performance: 20% do que exceder o CDI, semestral

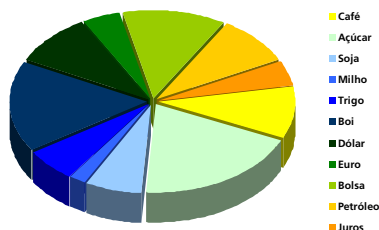
Desempenho por Mercado no Mês



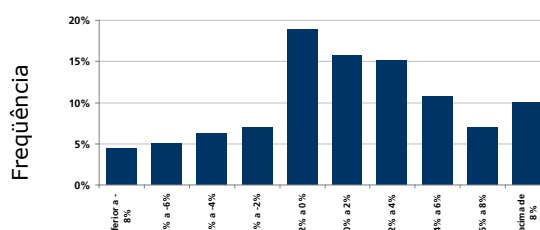
Desempenho por Mercado no Ano



Alocação de Risco



Distribuição dos Retornos Semanais



Fone: (11) 5054-4700 – www.spartafundos.com.br