

Comentário do Gestor

Desde a Segunda Guerra Mundial os estoques mundiais de grãos não atingiam níveis tão baixos. O risco de problemas climáticos, aumento da demanda por alimentos e biocombustíveis e o medo de falta de oferta pressionam não só os preços dessas commodities, mas também os custos de todas as proteínas animais, como é o caso da carne bovina. Ainda, acreditamos que no início do 2.o semestre de 2007 tenha se iniciado um ciclo de alta da arroba do boi gordo, suportado também pela grande intensidade dos abates de matrizes nos últimos anos. Assim, desde então trabalhamos com posições maiores nesses mercados, nos quais julgamos ter grandes oportunidades. Por outro lado, estamos mais suscetíveis a oscilações de mercado, como vimos nos preços futuros de boi gordo no final de Janeiro, e que foram refletidos na nossa cota. Constantemente avaliamos as novas informações e fatos que possam impactar nossas posições, e por continuarmos convictos com nossas projeções, as posições nesse mercado foram mantidas, apesar da turbulência. Nos mercados financeiros, continuamos não acreditando numa alta da Selic, porém reduzimos ligeiramente nosso risco no mercado de juros futuros após a divulgação da ata da última reunião do Copom, que sinaliza essa possibilidade.

Rentabilidades

| | Jan/08 | 2008 | 12m | 2007 | 2006 | Sharpe* | Vol** |
|-------------------------|---------|---------|--------|--------|-------|---------|-------|
| Sparta Anti-Cíclico FIM | -34,85% | -34,85% | 74,2% | 155,9% | 28,4% | 0,86 | 46,7% |
| CDI | 0,92% | 0,92% | 11,6% | 11,9% | 15,0% | | |
| Ibovespa | -6,88% | -6,88% | 33,3% | 43,6% | 32,9% | | |
| Dólar | -0,62% | -0,62% | -17,2% | -17,2% | -8,7% | | |

* Índice de Sharpe em 12 meses
** Volatilidade Diária Anualizada em 12 meses

Dados do Fundo

Categoria ANBID: Multimercado com Renda Variável com Alavancagem

Aplicação Inicial Mínima: R\$ 5.000

Saldo/Movimentação Mínima: R\$ 1.000

Aplicação: Cotização em D+1

Resgates: Cotização em D+1, liquidação em D+4 *

Taxa de Administração: 4% a.a. **

Taxa de Performance: 20% do que exceder o CDI, semestral

Imposto de Renda: exclusivamente no resgate, alíquota de 15%

Administrador e Distribuidor: Mellon Serviços Financeiros S/A

Custodiante: Bradesco

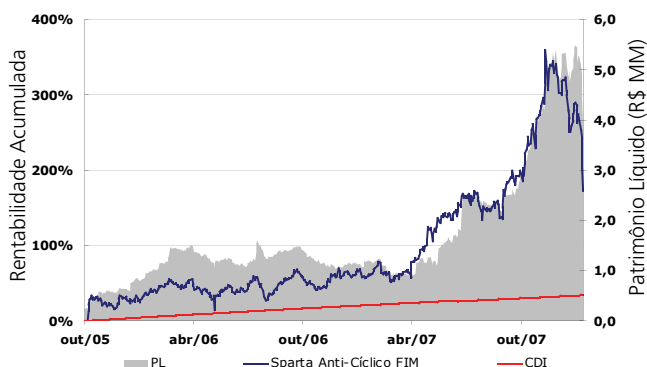
Auditoria: KPMG

PL médio dos últimos 12 meses: R\$ 2.577.736

PL atual: R\$ 3.909.368

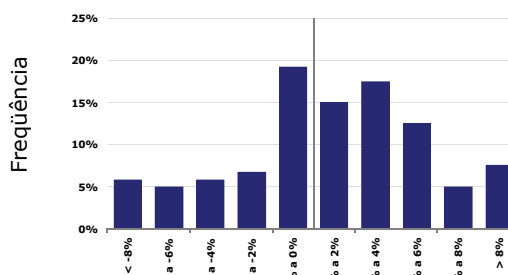
Data de Início: 19/out/2005

Evolução da Cota e Patrimônio

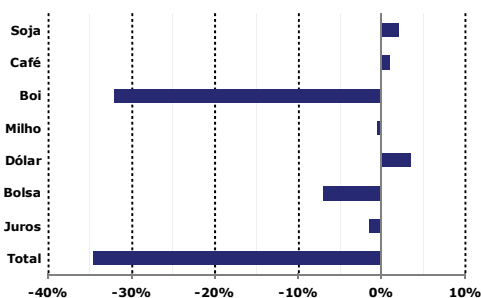


Distribuição dos Retornos Semanais

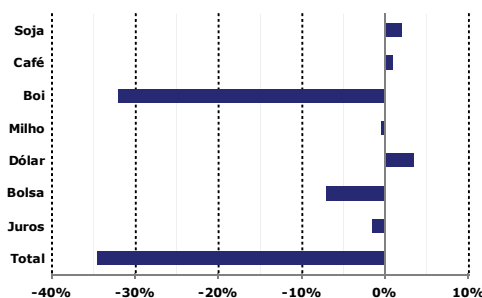
Desde 19/out/2005



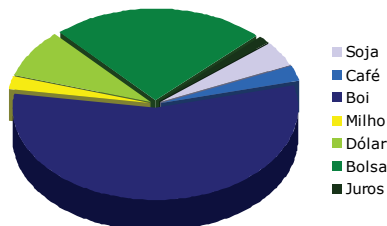
Desempenho por Mercado no Mês



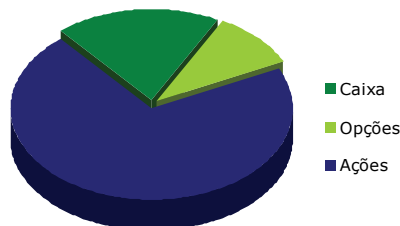
Desempenho por Mercado no Ano



Alocação de Risco



Patrimônio



Fone: (11) 3845-5088 – www.spartafundos.com.br