

Comentário do Gestor

No final de Janeiro, notícias relacionadas com a suspensão das exportações de carne para a União Européia derrubaram fortemente os preços futuros da arroba do boi gordo. Como tínhamos uma grande posição comprada em contratos futuros para o 2.o semestre de 2008, nossa rentabilidade foi bastante prejudicada naquele mês. Durante esse movimento de "pânico", mantivemos as nossas posições, já que não acreditávamos que isso pudesse trazer impactos significativos no mercado físico, como de fato ocorreu. Com a estabilidade dos preços no mercado físico ao longo do mês de Fevereiro, os preços futuros subiram e recuperamos boa parte do prejuízo do mês anterior. Ainda, os estoques de grãos continuaram em níveis muito baixos em todo o mundo, fazendo com que os preços seguissem em alta, beneficiando nossas posições de soja e milho. No mercado de café, a alta volatilidade beneficiou nossas operações anti-cíclicas. Nos ativos financeiros, continuamos convictos na queda do dólar e manutenção da taxa Selic ao longo de todo o ano de 2008. Em especial, tiramos proveito da alta volatilidade do dólar com operações anti-cíclicas. Já nas nossas posições em bolsa de valores, no final do mês de Fevereiro reduzimos a nossa exposição, aumentando para 100% o hedge da nossa carteira de ações, com contratos futuros. Em suma, a recuperação do preço do boi gordo somada ao bom desempenho obtido em todos os mercados que atuamos nesse mês de Fevereiro explicam a excepcional rentabilidade apresentada.

Rentabilidades

| | Fev/08 | 2008 | 12m | 2007 | 2006 | Sharpe* | Vol** |
|-------------------------|--------|--------|--------|--------|-------|---------|-------|
| Sparta Anti-Cíclico FIM | 60,47% | 4,55% | 168,0% | 155,9% | 28,4% | 1,60 | 49,3% |
| CDI | 0,80% | 0,92% | 10,7% | 11,9% | 15,0% | | |
| Ibovespa | 6,72% | -0,62% | 44,6% | 43,6% | 32,9% | | |
| Dólar | -4,37% | -4,97% | -20,5% | -17,2% | -8,7% | | |

* Índice de Sharpe em 12 meses
 ** Volatilidade Diária Anualizada em 12 meses

Dados do Fundo

Categoria ANBID: Multimercado com Renda Variável com Alavancagem

Imposto de Renda: exclusivamente no resgate, alíquota de 15%

Aplicação Inicial Mínima: R\$ 5.000

Administrador e Distribuidor: Mellon Serviços Financeiros S/A

Saldo/Movimentação Mínima: R\$ 1.000

Custodiante: Bradesco

Aplicação: Cotização em D+1

Auditoria: KPMG

Resgates: Cotização em D+1, liquidação em D+4 *

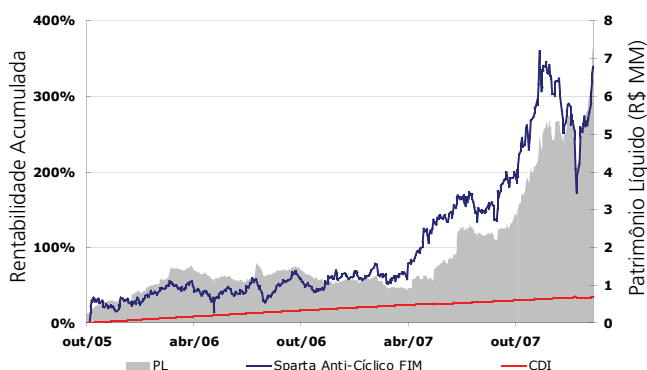
PL médio dos últimos 12 meses: R\$ 3.096.714

Taxa de Administração: 4% a.a. **

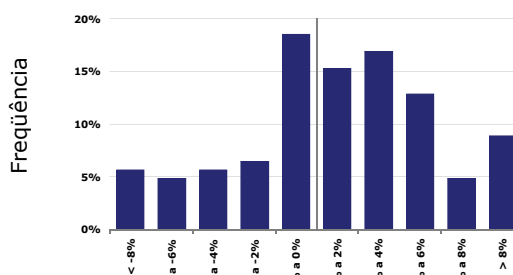
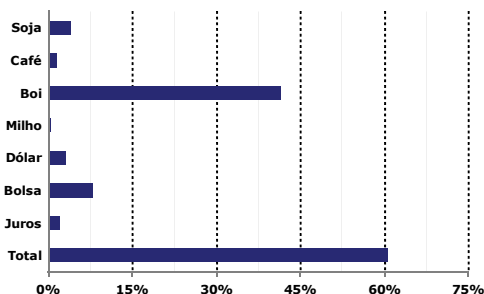
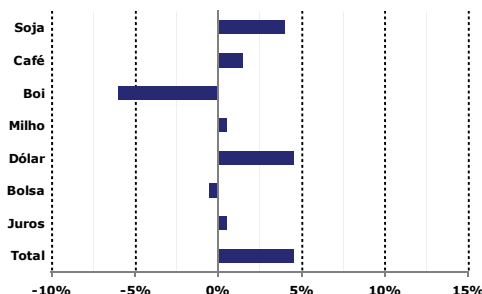
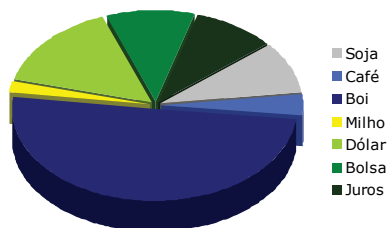
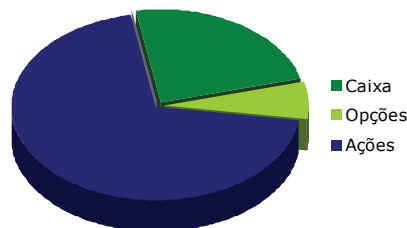
PL atual: R\$ 7.336.405

Taxa de Performance: 20% do que exceder o CDI, semestral

Data de Início: 19/out/2005

Evolução da Cota e Patrimônio

Distribuição dos Retornos Semanais

Desde 19/out/2005


Desempenho por Mercado no Mês

Desempenho por Mercado no Ano

Alocação de Risco

Patrimônio


Fone: (11) 3845-5088 – www.spartafundos.com.br