

### Comentário do Gestor

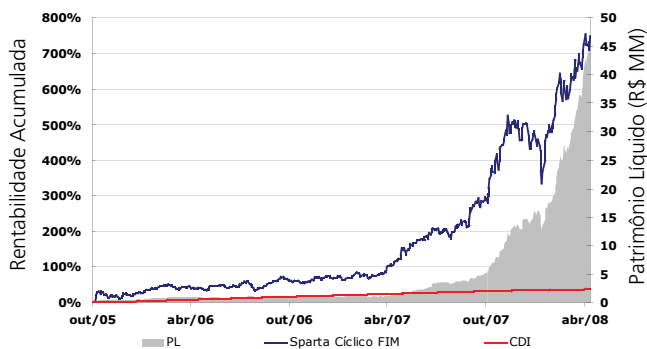
O principal evento do mercado local ocorreu no último dia do mês, com a classificação do Brasil com o "Investment Grade". Como já havíamos antecipado na *Opinião do Gestor para o 2.º Trimestre*, isso deve gerar uma demanda ainda maior por ativos brasileiros, beneficiando principalmente nossas posições compradas em bolsa e vendidas em dólar. Outro evento relevante nesse mês foi o início do ciclo de elevação da Selic. Estamos, no momento, sem posição no mercado de juros futuros. Nos agrícolas, continuamos ganhadores em nossas posições compradas em boi, que têm apresentado preços bem firmes. Nos grãos, o milho continua sua trajetória de alta, influenciado fortemente pela alta do petróleo. A soja teve uma boa recuperação após queda acentuada do mês anterior e também nos proporcionou bons ganhos. No trigo, perdemos com sua queda. Ainda, montamos uma posição comprada em petróleo.

### Rentabilidades

	Abr/08	2008	12m	2007	2006	Sharpe*	Vol**
Sparta Cíclico FIM	17,15%	41,17%	312,2%	244,9%	47,6%	3,09	46,1%
CDI	0,90%	3,50%	11,3%	11,9%	15,0%		
Ibovespa	11,32%	6,23%	38,6%	43,6%	32,9%		
Dólar	-3,54%	-4,75%	-17,0%	-17,2%	-8,7%		

\* Índice de Sharpe em 12 meses  
\*\* Volatilidade Diária Anualizada em 12 meses

### Evolução da Cota e Patrimônio



### Dados do Fundo

**Categoria ANBID:** Multimercado com Renda Variável com Alavancagem

**Aplicação Inicial Mínima:** R\$ 5.000

**Saldo/Movimentação Mínima:** R\$ 1.000

**Aplicação:** Cotização em D+1

**Resgates:** Cotização em D+1, liquidação em D+4<sup>1</sup>

**Taxa de Administração:** 4% a.a.<sup>2</sup>

**Taxa de Performance:** 20% do que exceder o CDI, semestral

**Imposto de Renda:** exclusivamente no resgate, alíquota de 15%

**Administrador e Distribuidor:** Mellon Serviços Financeiros S/A

**Custodiante:** Bradesco

**Auditoria:** KPMG

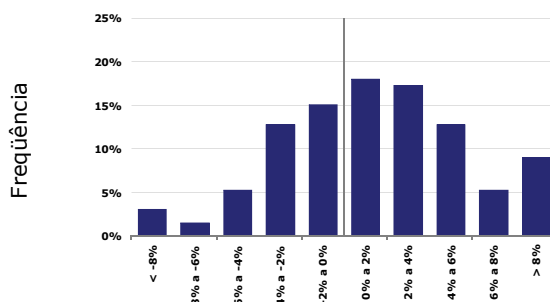
**PL médio dos últimos 12 meses:** R\$ 12.570.506

**PL atual:** R\$ 46.986.360

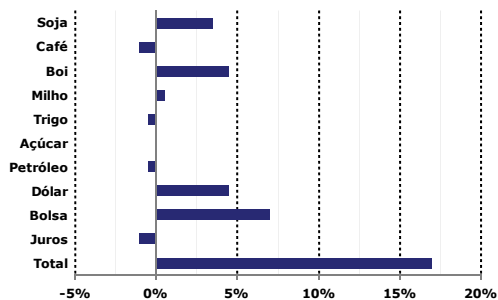
**Data de Início:** 19/out/2005

### Distribuição dos Retornos Semanais

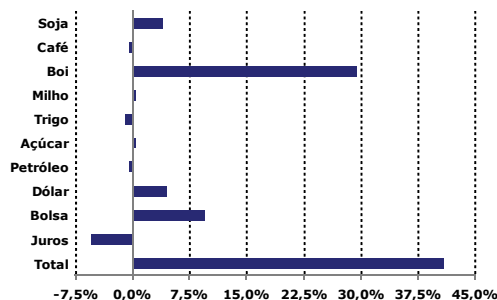
Desde 19/out/2005



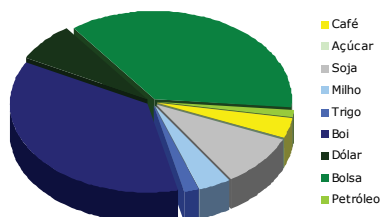
### Desempenho por Mercado no Mês



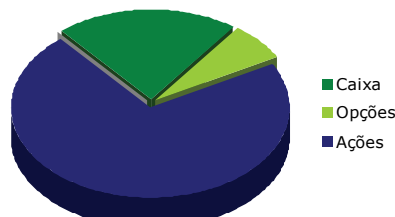
### Desempenho por Mercado no Ano



### Alocação de Risco



### Patrimônio



Fone: (11) 3845-5088 – [www.spartafundos.com.br](http://www.spartafundos.com.br)